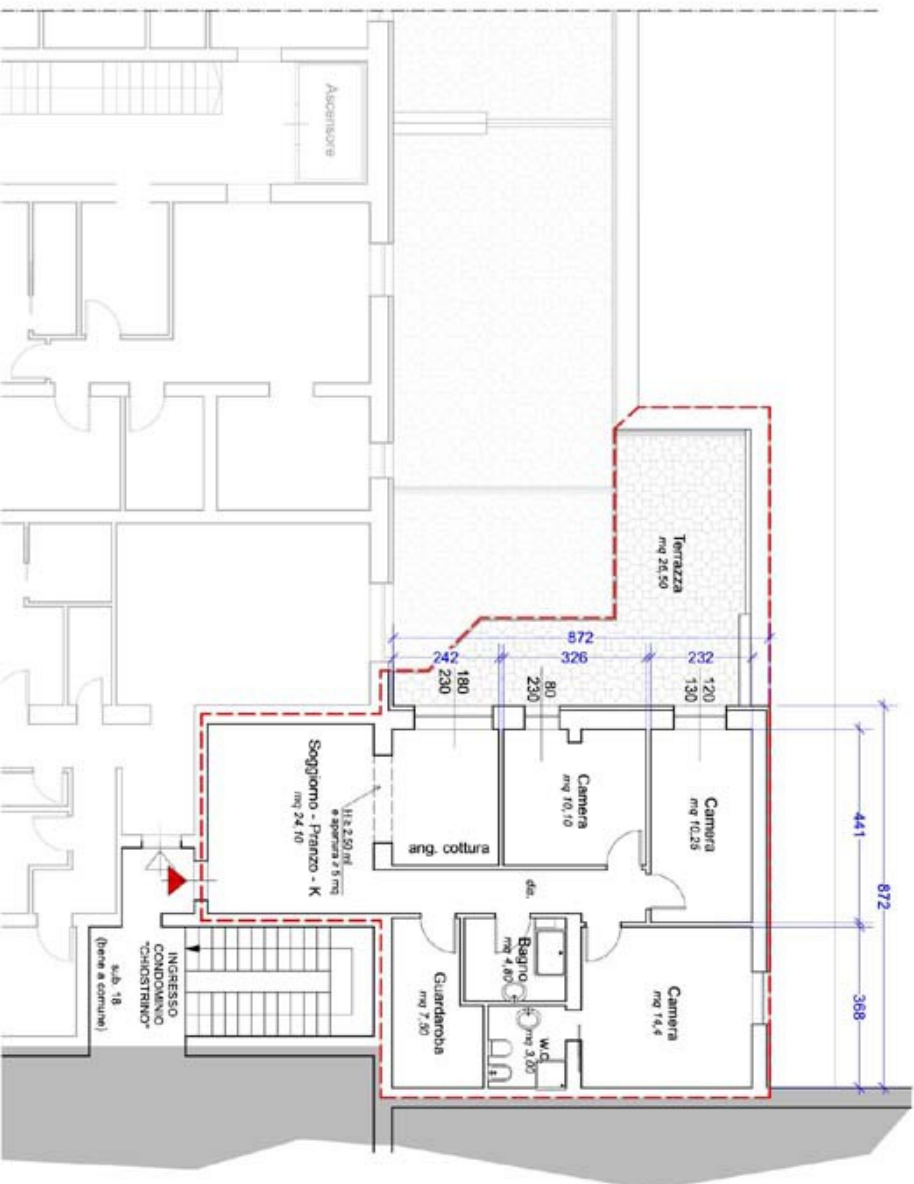


APPARTAMENTO N. 3 - PIANO PRIMO
ABITAZIONE

U.L.	Sup. F.T.	Canina	Soffitta	V	Terr.	Pc	Pe	SC
	100%	50%	50%	10%	30%	50%	20%	
3	98,4	6,2	0,0	0,0	23,7	16,3	0,0	116,8



BALDI & ASSOCIATI
INGEGNERIA E ARCHITETTURA

STUDIO BALDI & ASSOCIATI, INGEGNERIA E ARCHITETTURA
Ing. Franco Baldi - Ing. Alessandro Baldi - Arch. Mery Arcuti
Arch. Tommaso Cappelli - Arch. Giulia Baldi

Via Europa 95, 21079 guerraio giuliana, tel.0371 21192 - 0371 294155, fax 0371 279110
e-mail: tommaso@studiobaldiassociati.it - francesco@studiobaldiassociati.it - giulia@studiobaldiassociati.it - mery@studiobaldiassociati.it

PROGETTISTA

Ing. ALESSANDRO BALDI
Arch. TOMMASO CAPPELLI

COMMITTENTE

TE di nardello
S.p.A. - Via S. Maria, 10 - 21079 Guerraio Giuliana (BG) - Tel. 0371 21192 - Fax 0371 279110