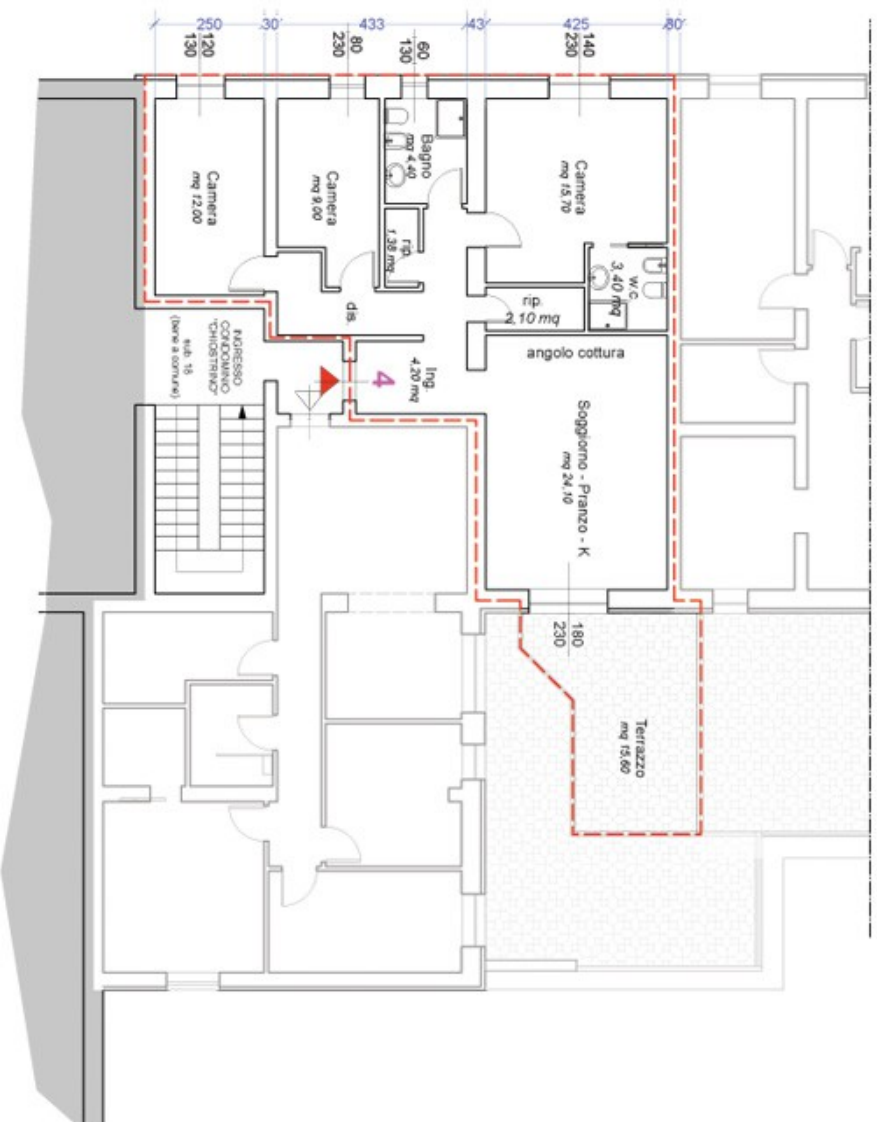


APPARTAMENTO N. 4 - PIANO PRIMO
ABITAZIONE

U.I.	Sup. FT.	Cantina	Scfitta	V	Terr.	Pc	Pe	SC
4	104,5	50%	50%	10%	30%	50%	20%	
		mq	mq	mq	mq	mq	mq	mq
		7,5	0,0	0,0	16,5	16,2	0,0	121,3



STUDIO BALDI & ASSOCIATI, INGEGNERIA E ARCHITETTURA

Ing. Franco Baldi - Ing. Alessandro Baldi - Arch. Meri Ascari
Arch. Tommaso Cappelli - Arch. Giulia Baldi
via Roma 36, 21029 quarata padova, tel.0423 21182, fax 0423 229119
e-mail: tommaso@studiobaldibaldini.it - francesca@studiobaldibaldini.it - p.a. 01202396129

BALDI & ASSOCIATI
Ingegneria ed Architettura

PROGETTISTA

Ing. ALESSANDRO BALDI
Arch. TOMMASO CAPPELLI

COMMITENTE

TE di nardello
S.p.A. - Via S. Maria Maddalena, 10 - 20121 Milano - Tel. 02 57500000 - Fax 02 57500001
www.te-nardello.it